

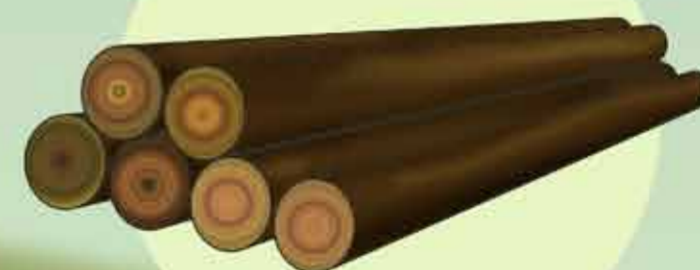
Trakas lietas ... par mežiem

Meži uzņem ogļskābo gāzi, pārvēršot to skābeklī. Visi Latvijas meži gadā ražo ap 15 miljoniem tonnu skābekļa.



Tieši veci, lieli koki ir nozīmīgi daudzām retām sugām. Piemēram, melnais stārķis savu lielo un smago ligzdu var droši ierīkot tikai uz resniem koku zariem. Lai priede būtu derīga melnā stārķa ligzdai, tai ir jābūt vismaz 200 gadus vecai.

Vienam cilvēkam elpošanai nepieciešamo gaisu spēj saražot 4-6 pieauguši koki.



Meži cilvēkus nodrošina ar nepieciešamajiem koksnes resursiem. Koksni izmanto vairāk kā 25 000 dažādu produktu ražošanai, un tā ir viena no universālākajām izejvielām, no kuras var izgatavot vairāk nekā 15–20 tūkst. dažādu izstrādājumu un produktu.

Cilvēki mežā atpūšas arī sēpojot, ogojot un vācot riekstus, Latvijā konstatētas vairāk nekā 3600 sēņu sugu. Vienā gadā Latvijas mežos var iegūt 60 000t sēņu.

Mežā nav nekā lieka - katram augam, dzīvniekam un mikroorganismam ir sava vieta un funkcija. Arī kritušie koki turpina būt noderīgi meža ekosistēmai, jo kalpo kā dzīves vide piepēm, kukaiņiem, sūnām un ķērpjiem.

Mežs ir sarežģīta ekosistēma. Tas ir kā daudzstāvu nams tūkstošiem dažādu augu un dzīvnieku sugām. Tā ir vesela pasaule, kurā dabiskie procesi norit nepārtraukti – mums, cilvēkiem, pat tā īsti to nemanot. Mežā aug dažāda vecuma koki, paauga, pameža un zemsedzes augi. Mežā mājvietas atraduši daudzi dzīvnieki, putni, kukaiņi, savukārt augsnē mīt dažādas sīkbūtnes, baktērijas, pat aļģes. Starp visām dzīvajām būtnēm, augiem, dzīvniekiem un pat trūdošiem organismiem (kritušiem zariem, koku lapām u.c.) pastāv sarežģītas attiecības - tie visi ir saistīti barības ķēdēs. Dabā ir iekārtots tā, ka viena suga palīdz izdzīvot otrai. Pat viens vētrā izgāzts vai bebra nograuzts koks ir vesels biotops, kurā mīt daudzas sugas. Kritušais koks kļūst par barības avotu meža dzīvniekiem. Iesākumā to apgrauž zaķi, aļņi un brieži. Kokam sākot trūdēt, tas kļūst par mājvietu daudzām kukaiņu sugām, sēnēm un baktērijām, kas to noārda, līdz koks kļūst par barības avotu augiem un bezmugurkaulniekiem. Trūdošos kokos patvērumu meklē gliemeži, rāpuļi un sīki dzīvnieciņi.

Meži nodrošina mūs ar daudzām nepieciešamām izejvielām. Kokmateriāli kļūdaini tiek uzskatīti par meža vērtīgāko daļu, lai gan nevar noliegt faktu, ka koksne ir viena no universālākajām izejvielām, no kuras var izgatavot vairāk nekā 15–20 tūkstošus dažādu izstrādājumu.

Tieši pateicoties mežiem, planēta Zeme ir tik laba mājvieta cilvēkiem. Ne velti meži tiek dēvēti par „planētas plaušām”. Meži uzņem ogļskābo gāzi, pārvēršot to skābeklī. Ogļskābā gāze (CO₂), ir viens no nozīmīgākajiem Zemes atmosfēras sasilšanas un klimata pārmaiņu cēloņiem. CO₂ aprīte dabā ir normāls process, tomēr cilvēka saimnieciskās darbības rezultātā arvien pieaug siltumnīcas efektu izraisošo gāzu emisijas, bet mežu un dažādu augu sugu, kas spētu tās absorbēt, kļūst arvien mazāk.

Diemžēl ne vienmēr rūpes par mežu tā apsaimniekotāja izpratnē ir rūpes par mežā mītošajiem augiem, putniem, dzīvniekiem. Koka dabiskais mūža ilgums no tā ciršanas vecuma atšķiras 2 līdz pat 5 reizes, tāpēc, ja mežu izmanto tikai saimnieciski, nedomājot par dabas procesiem, tajā vairs nepaliek vecu koku. Tieši vecu koku trūkums mežā atņem putniem dzīves vietas. Koki ciršanas vecumā parasti vēl nav spējuši kļūt dobumaini, bet dobumos mitinās daudzas putnu sugas (pūčveidīgie, dzeņi, dzilnas, zaļā vārna). Jo mazāk dobumaino koku, jo lielāka konkurence putnu starpā par sava dzīvokliša izvēli. Lielie, kritušie koki ir mājvieta retām piepju sugām, retu kukaiņu kāpuriem, ķērpjiem.

Neapdomīgas cilvēka darbības ietekmē nopietni tiek traucēti dabiskie procesi mežā. Atsevišķu augu vai dzīvnieku sugu pastāvēšana ir apdraudēta.

Saudzē mežu!

- Taupi papīru un, ja iespējams, izmanto otreiz pārstrādātu papīru! Atceries - lai iegūtu 1 tonnu papīra, jānozāgē aptuveni 14 pieauguši koki.

- Dodoties mežā, neaizmirsti, ka te ir mājas neskaitāmiem dzīvniekiem, putniem un kukaiņiem. Esi labs ciemiņš!

- Pērkot preces, kas gatavotas no koksnes, meklē tādas, kas marķētas ar FSC (mežu sertifikācijas padomes) zīmi. Šis marķējums nozīmē, ka mežs, kurā iegūta koksne, tiek apsaimniekots videi draudzīgi un ilgtspējīgi.

- Neizmet mežā atkritumus! Tas ir ne tikai neestētiski, bet arī kaitīgi meža iemītniekiem, jo atkritumiem sadaloties, izdalās ķīmiski savienojumi, kas piesārņo augsni un ūdeni.